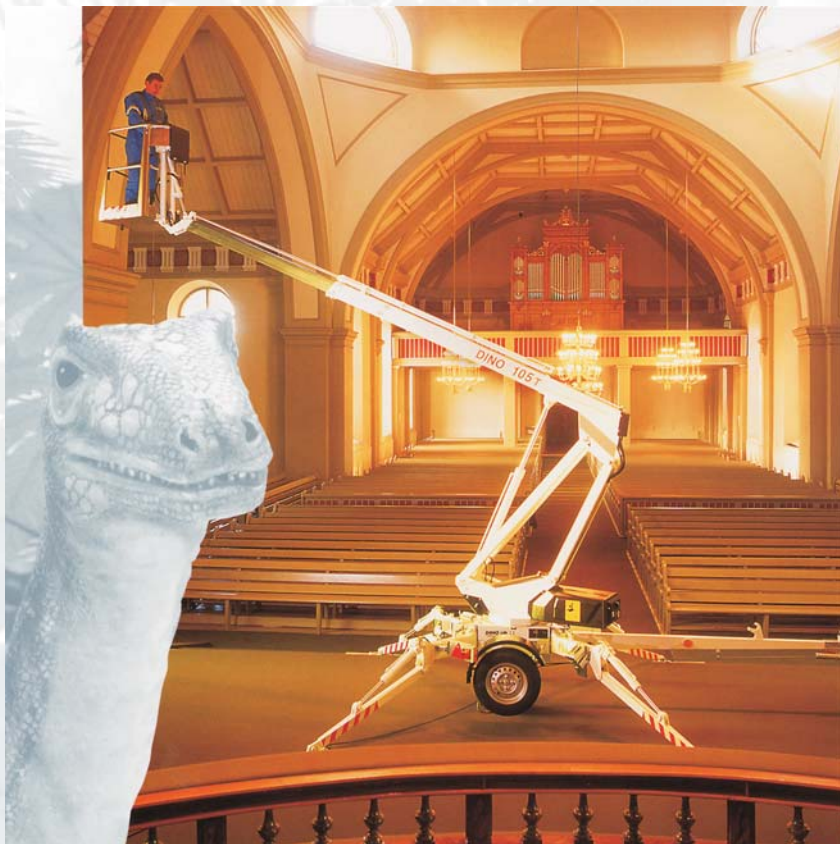


DINO 105T

Компактный и эффективный подъемник

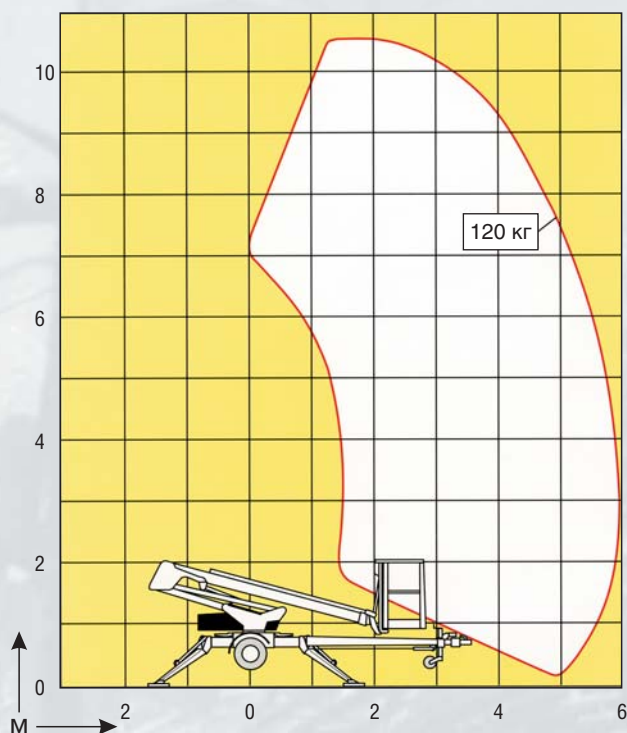


Подъемник DINO 105T

предназначен для выполнения ремонтных, строительно-монтажных и других работ на высоте до 10,5 м внутри помещений и снаружи зданий.

- Легкость в эксплуатации и обслуживании.
- Перемещение подъемника на большие расстояния в качестве прицепа.
- Компактное сложение – возможность провозить подъемник через стандартные дверные проемы.
- Питание от электрической сети 110/230 В.
- Прочная алюминиевая кабина. Грузоподъемность – 120 кг.

Технические характеристики:



| | |
|--------------------------------------|----------------|
| Рабочая высота | 10,5 м |
| Высота подъема кабины | 8,5 м |
| Макс. радиус рабочей зоны | 6,0 м |
| Ширина по опорам в рабочем положении | 3,2 м |
| Грузоподъемность | 120 кг |
| Размер кабины | 0,7 x 0,7 м |
| Управление стрелой | 2-х скоростное |
| Транспортная длина | 5,57 м |
| Транспортная ширина | 1,48/0,78 м |
| Транспортная высота | 1,80 м |
| Вес | 980 кг |
| Электропитание | 110/230 В |
| Мощность | 1,5 кВт |

DINO 125T

Компактный подъемник с большой грузоподъемностью

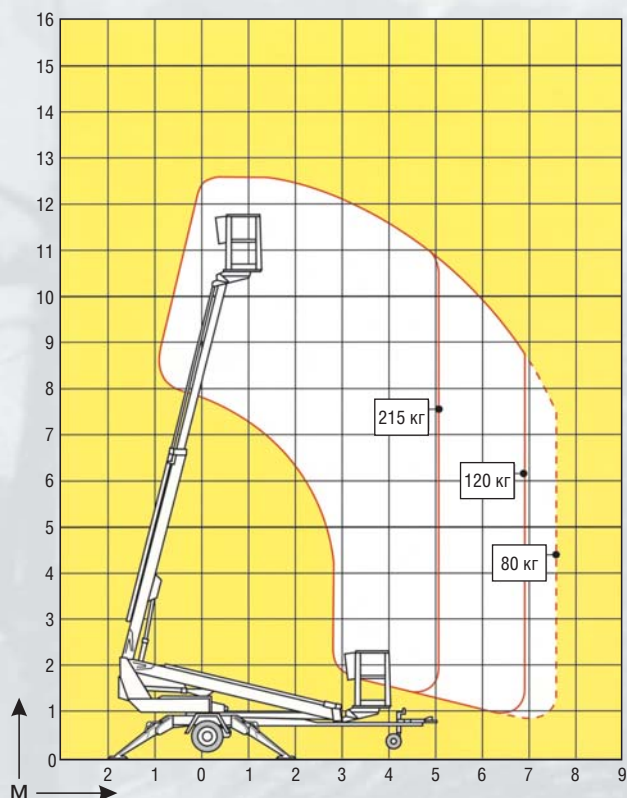


Подъемник DINO 125T

предназначен для проведения ремонтных, строительномонтажных и других работ на возводимых и действующих объектах промышленного и гражданского строительства.

- Рабочая высота до 12,5 м.
- Возможность эксплуатации подъемника на ограниченном пространстве.
- Специальный гидропривод обеспечивает автономное перемещение подъемника по объекту.
- Транспортировка подъемника на большие расстояния в качестве прицепа.
- Пульты управления в кабине и на шасси.
- Дополнительное оснащение – поворотная кабина (90°).

Технические характеристики:



| | |
|--------------------------------------|----------------|
| Рабочая высота | 12,5 м |
| Высота подъема кабины | 10,5 м |
| Макс. радиус рабочей зоны | 7,5 м |
| Ширина по опорам в рабочем положении | 3,6 м |
| Грузоподъемность | 215 кг |
| Размер кабины | 0,7 x 1,3 м |
| Управление стрелой | 2-х скоростное |
| Транспортная длина | 6,80 м |
| Транспортная ширина | 1,65 м |
| Транспортная высота | 1,98 м |
| Вес | 1 450 кг |
| Электропитание | 110/230 В |
| Мощность | 1,5 кВт |
| Макс. преодолеваемый уклон | 25 % |

DINO 150T

Самый популярный подъемник из модельного ряда DINO

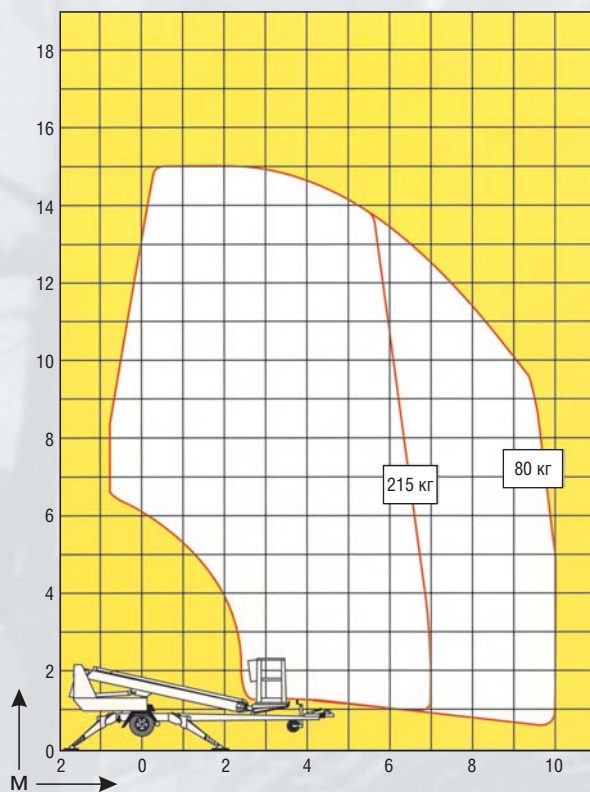


Подъемник DINO 150T

предназначен для проведения ремонтных, строительномонтажных и других работ на возводимых и действующих объектах промышленного и гражданского строительства.

- Рабочая высота до 15,0 м.
- Транспортировка подъемника на большие расстояния в качестве прицепа.
- Пульты управления в кабине и на шасси.
- Специальный гидропривод обеспечивает автономное перемещение подъемника по объекту.
- Дополнительное оснащение – бензиновый электрогенератор Honda.

Технические характеристики:



| | |
|--------------------------------------|------------------|
| Рабочая высота | 15,0 м |
| Высота подъема кабины | 13,0 м |
| Макс. радиус рабочей зоны | 10,0 м |
| Ширина по опорам в рабочем положении | 3,88 м |
| Грузоподъемность | 215 кг |
| Размер кабины | 0,7 x 1,3 м |
| Управление стрелой | пропорциональное |
| Поворот кабины | 90° |
| Транспортная длина | 6,35 м |
| Транспортная ширина | 1,78 м |
| Транспортная высота | 2,00 м |
| Вес | 1 620 кг |
| Электропитание | 110/230 В |
| Мощность | 1,5 кВт |
| Макс. преодолеваемый уклон | 25 % |

DINO 160XT

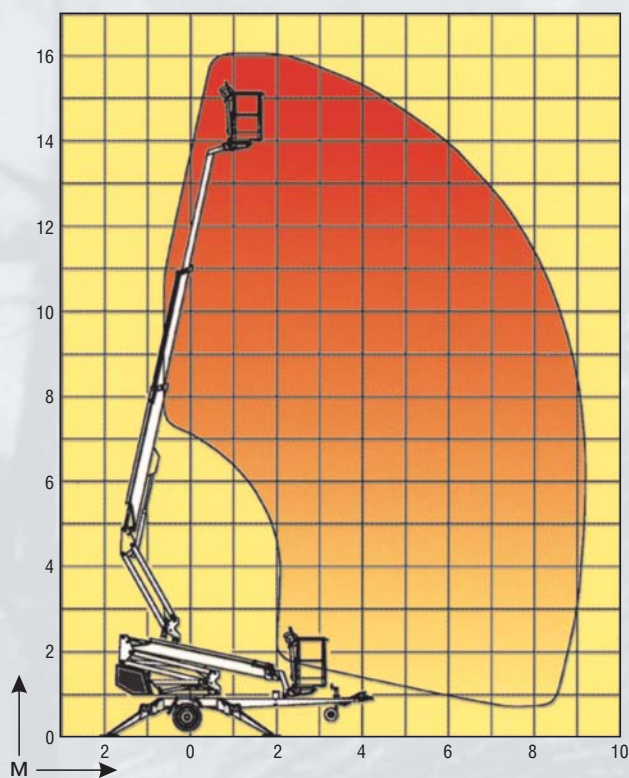
Обширная рабочая зона
с максимальной грузоподъемностью



Подъемник DINO 160XT, класс подъемников XT, предназначен для проведения ремонтных, строительно-монтажных и других работ на строительных объектах.

- Рабочая высота до 16,0 м.
- Широкая рабочая зона: 9,1 м – по горизонтали, 16,0 м – по высоте с максимальной грузоподъемностью – 215 кг.
- Легкое перемещение подъемника на большие расстояния в качестве прицепа.
- Вращающаяся кабина с удобным пультом управления.
- Дополнительное оснащение – бензиновый или дизельный электрогенератор Honda.

Технические характеристики:



| | |
|--------------------------------------|------------------|
| Рабочая высота | 16,0 м |
| Высота подъема кабины | 14,0 м |
| Макс. радиус рабочей зоны | 9,1 м |
| Ширина по опорам в рабочем положении | 3,8 м |
| Грузоподъемность | 215 кг |
| Размер кабины | 0,7 x 1,3 м |
| Управление стрелой | пропорциональное |
| Поворот кабины | 90° |
| Транспортная длина | 5,91 м |
| Транспортная ширина | 1,78 м |
| Транспортная высота | 2,20 м |
| Вес | 1 950 кг |
| Электропитание | 110/230 В |
| Мощность | 1,5 кВт |
| Макс. преодолеваемый уклон | 25 % |

DINO 180T

Надежный, устойчивый подъемник



Подъемник DINO 180T

предназначен для проведения ремонтных, строительномонтажных и других работ на возводимых и действующих объектах промышленного и гражданского строительства.

- Рабочая высота до 18,0 м.
- Легкое управление джойстиком обеспечивает плавное движение стрелы.
- Вращающаяся кабина (0,7 x 1,3 м) предоставляет оптимальный доступ к месту проведения работ.
- Специальный гидропривод обеспечивает автономное перемещение подъемника по объекту.
- Дополнительное оснащение – бензиновый электрогенератор Honda.

Технические характеристики:



| | |
|--------------------------------------|------------------|
| Рабочая высота | 18,0 м |
| Высота подъема кабины | 16,0 м |
| Макс. радиус рабочей зоны | 10,70 м |
| Ширина по опорам в рабочем положении | 3,88 м |
| Грузоподъемность | 215 кг |
| Размер кабины | 0,7 x 1,3 м |
| Управление стрелой | пропорциональное |
| Поворот кабины | 90° |
| Транспортная длина | 7,35 м |
| Транспортная ширина | 1,78 м |
| Транспортная высота | 2,00 м |
| Вес | 1 740 кг |
| Электропитание | 110/230 В |
| Мощность | 1,5 кВт |
| Макс. преодолеваемый уклон | 25 % |

DINO 180XT

Еще больше возможностей

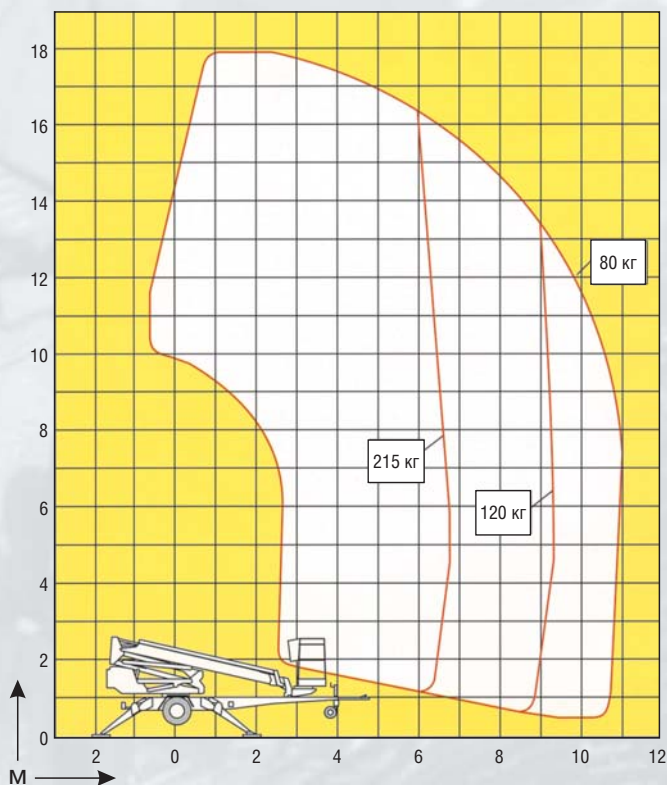


Подъемник DINO 180XT

предоставляет больше возможностей для проведения работ на любых объектах благодаря обширной рабочей зоне: подъем на высоту 16,0 м, вылет стрелы на 10,9 м.

- Рабочая высота до 18,0 м.
- Легкое перемещение подъемника на большие расстояния в качестве прицепа, транспортная длина – 6,55 м.
- Вращающаяся кабина с удобным пультом управления.
- Подъемный механизм стрелы позволяет добраться до труднодоступных мест, в т.ч. над препятствиями.
- Дополнительное оснащение – бензиновый электрогенератор Honda.

Технические характеристики:



| | |
|--------------------------------------|------------------|
| Рабочая высота | 18,0 м |
| Высота подъема кабины | 16,0 м |
| Макс. радиус рабочей зоны | 10,90 м |
| Ширина по опорам в рабочем положении | 3,8 м |
| Грузоподъемность | 215 кг |
| Размер кабины | 0,7 x 1,3 м |
| Управление стрелой | пропорциональное |
| Поворот кабины | 90° |
| Транспортная длина | 6,55 м |
| Транспортная ширина | 1,78 м |
| Транспортная высота | 2,20 м |
| Вес | 2 050 кг |
| Электропитание | 110/230 В |
| Мощность | 1,5 кВт |
| Макс. преодолеваемый уклон | 25 % |

DINO 210XT

Эффективный подъемник для городских джунглей

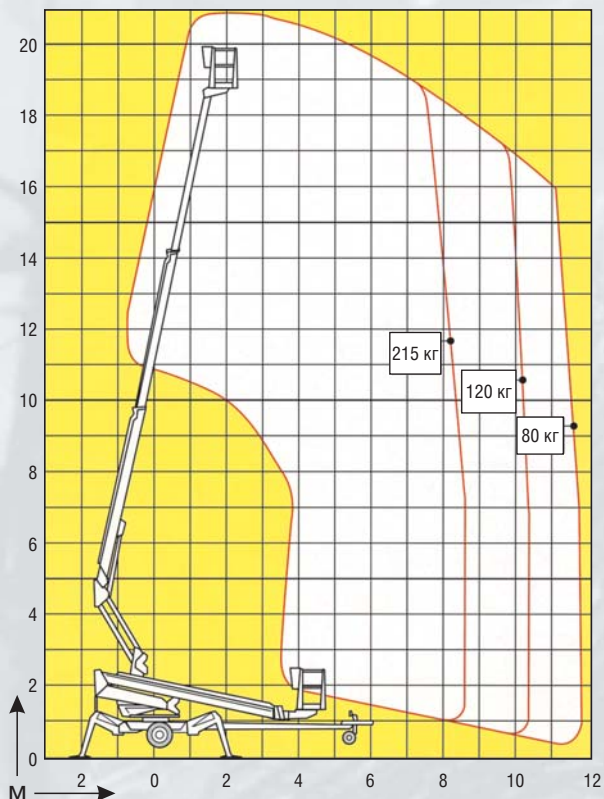


Подъемник DINO 210XT

идеально подходит для проведения ремонтных, строительно-монтажных и других работ в условиях плотной городской застройки.

- Рабочая высота до 21,0 м.
- Автономное перемещение подъемника по объекту осуществляется с блока, установленного на шасси.
- Подъемный механизм стрелы позволяет добраться до труднодоступных мест, в т.ч. над препятствиями.
- Уникальные независимые гидравлические опоры автоматически выравняют подъемник на неровных основаниях.
- Дополнительное оснащение – бензиновый генератор Honda

Технические характеристики:



| | |
|--------------------------------------|------------------|
| Рабочая высота | 21,0 м |
| Высота подъема кабины | 19,0 м |
| Макс. радиус рабочей зоны | 11,7 м |
| Ширина по опорам в рабочем положении | 4,3 м |
| Грузоподъемность | 215 кг |
| Размер кабины | 0,7 x 1,3 м |
| Управление стрелой | пропорциональное |
| Поворот кабины | 90° |
| Транспортная длина | 7,55 м |
| Транспортная ширина | 1,92 м |
| Транспортная высота | 2,18 м |
| Вес | 2 350 кг |
| Электропитание | 110/230 В |
| Мощность | 1,5 кВт |
| Макс. преодолеваемый уклон | 25 % |

DINO 230T

С уверенностью в высоту

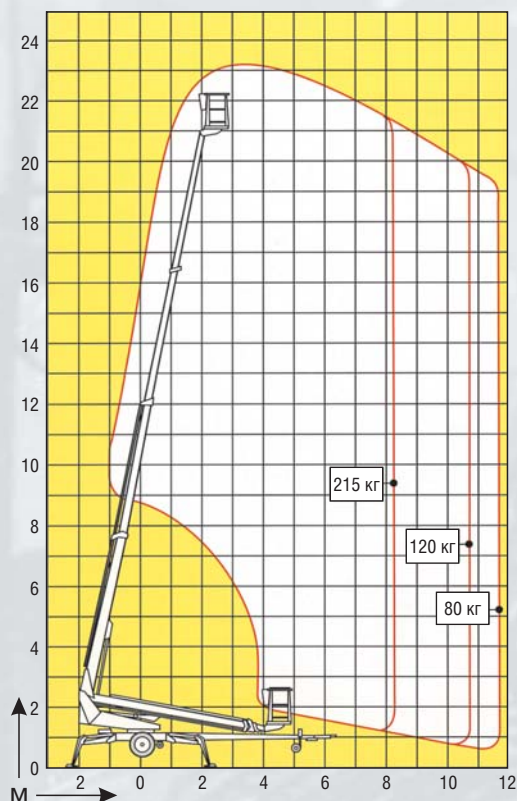


Подъемник DINO 230T

предназначен для проведения различных работ на высоте до 23,0 м на объектах промышленного и гражданского строительства.

- Рабочая высота до 23,0 м.
- Широкая вращающаяся кабина с удобным пультом управления.
- Автономное перемещение подъемника по объекту осуществляется с блока, установленного на шасси.
- Уникальные независимые гидравлические опоры автоматически выравнивают подъемник и гарантируют надежную поддержку.
- Дополнительное оснащение – бензиновый генератор Honda

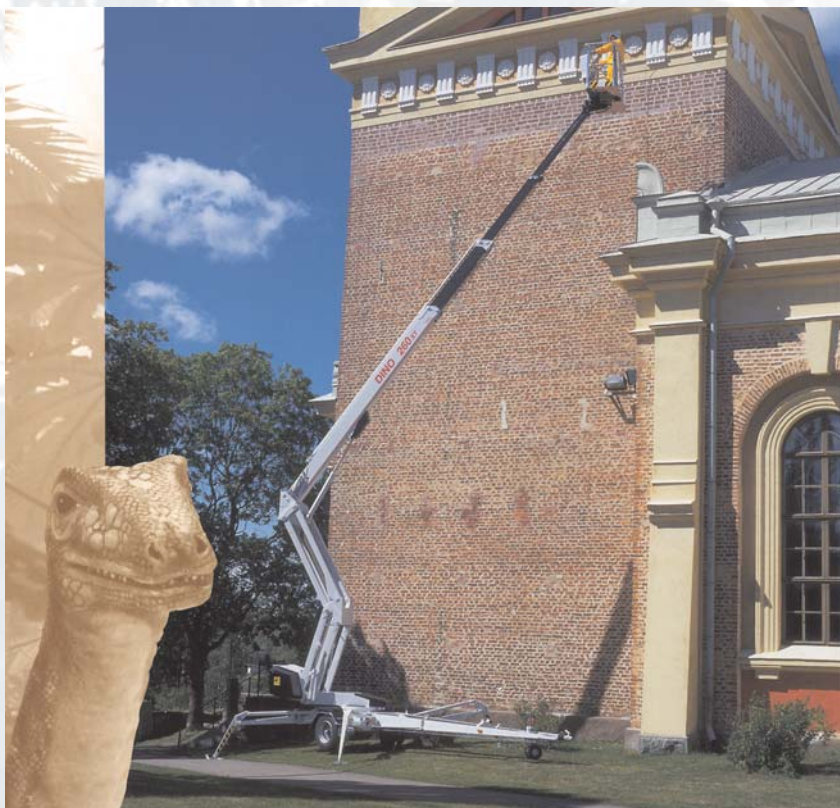
Технические характеристики:



| | |
|--------------------------------------|------------------|
| Рабочая высота | 23,0 м |
| Высота подъема кабины | 21,0 м |
| Макс. радиус рабочей зоны | 11,7 м |
| Ширина по опорам в рабочем положении | 4,4 м |
| Грузоподъемность | 215 кг |
| Размер кабины | 0,65 x 1,45 м |
| Управление стрелой | пропорциональное |
| Поворот кабины | 90° |
| Транспортная длина | 8,29 м |
| Транспортная ширина | 2,04 м |
| Транспортная высота | 2,20 м |
| Вес | 2 930 кг |
| Электропитание | 110/230 В |
| Мощность | 1,5 кВт |
| Макс. преодолеваемый уклон | 25 % |

DINO 260XT

Явно выше остальных

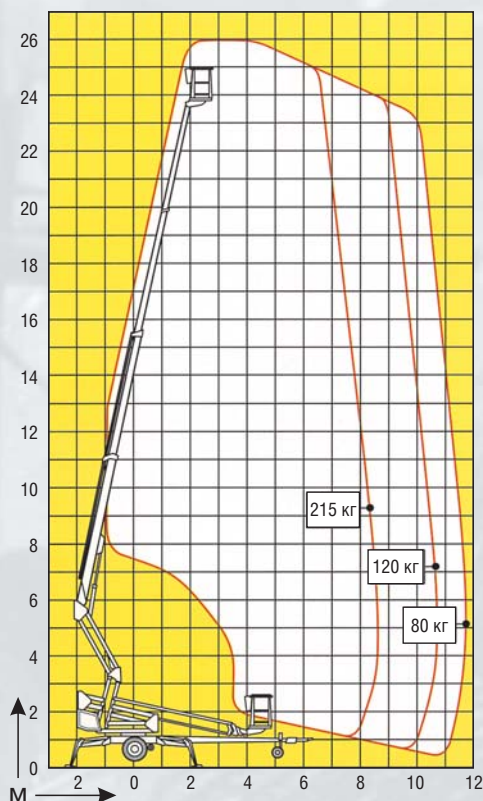


Подъемник DINO 260XT

имеет рабочую высоту 26,0 м, что позволяет проводить ремонтные и строительно-монтажные работы на высоких и труднодоступных объектах.

- Широкая вращающаяся кабина с удобным пультом.
- Специальный гидропривод позволяет перемещать подъемник по объекту.
- Двухколенный подъемный механизм стрелы предоставляет дополнительные возможности для выполнения работ.
- Уникальные независимые гидравлические опоры автоматически выравнивают подъемник.
- Стандартное оснащение – бензиновый генератор; Дополнительное – дизельный генератор.

Технические характеристики:



| | |
|--------------------------------------|------------------|
| Рабочая высота | 26,0 м |
| Высота подъема кабины | 24,0 м |
| Макс. радиус рабочей зоны | 11,7 м |
| Ширина по опорам в рабочем положении | 4,4 м |
| Грузоподъемность | 215 кг |
| Размер кабины | 0,65 x 1,45 м |
| Управление стрелой | пропорциональное |
| Поворот кабины | 90° |
| Транспортная длина | 8,25 м |
| Транспортная ширина | 2,04 м |
| Транспортная высота | 2,33 м |
| Вес | 3 450 кг |
| Внешнее электропитание | 230 В |
| Макс. преодолеваемый уклон | 9,6кВт |

DINO 205RXT

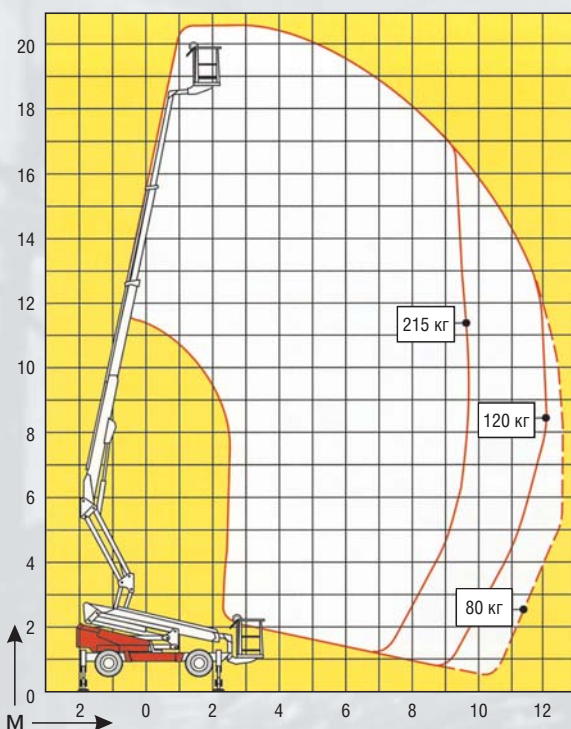
Для работ в условиях бездорожья



DINO 205RXT – уникальный самоходный подъемник для работ на тяжелых грунтах и в условиях бездорожья, рабочая высота до 20,5 м.

- Полный привод.
- Широкая вращающаяся кабина с удобным пультом.
- Установка и выравнивание на домкратах.
- Легкое управление джойстиком обеспечивает точную установку кабины в месте проведения работ.
- Скорость движения макс./мин.: 4,7 / 1,5 км/ч.
- Стандартное оснащение – дизельный двигатель.

Технические характеристики:



| | |
|--------------------------------------|------------------|
| Рабочая высота | 20,5 м |
| Высота подъема кабины | 18,5 м |
| Макс. радиус рабочей зоны | 12,6 м |
| Ширина по опорам в рабочем положении | 4,0 м |
| Грузоподъемность | 215 кг |
| Размер кабины | 0,65 x 1,45 м |
| Управление стрелой | пропорциональное |
| Поворот кабины | 90° |
| Транспортная длина | 5,85 м |
| Транспортная ширина | 1,99 м |
| Транспортная высота | 2,29 м |
| Вес | 4 100 кг |
| Электропитание | дизель |
| Мощность | 17,5 кВт |
| Макс. преодолеваемый уклон | 35 % |